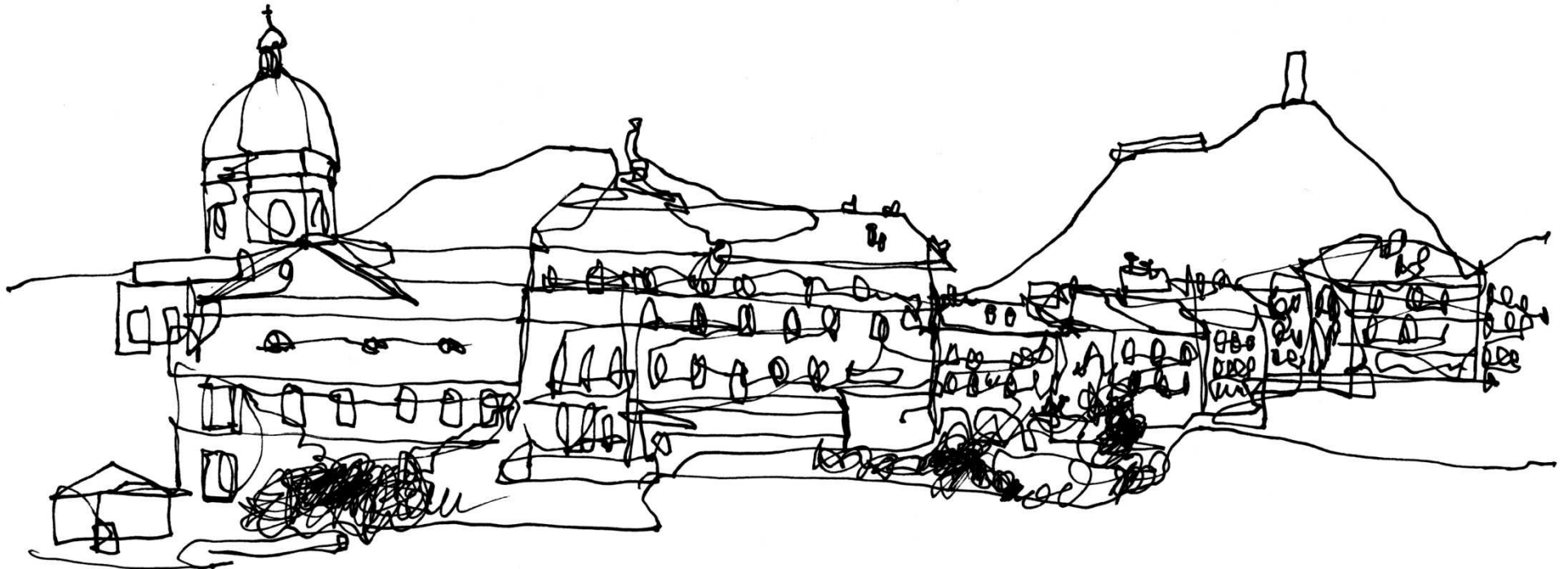
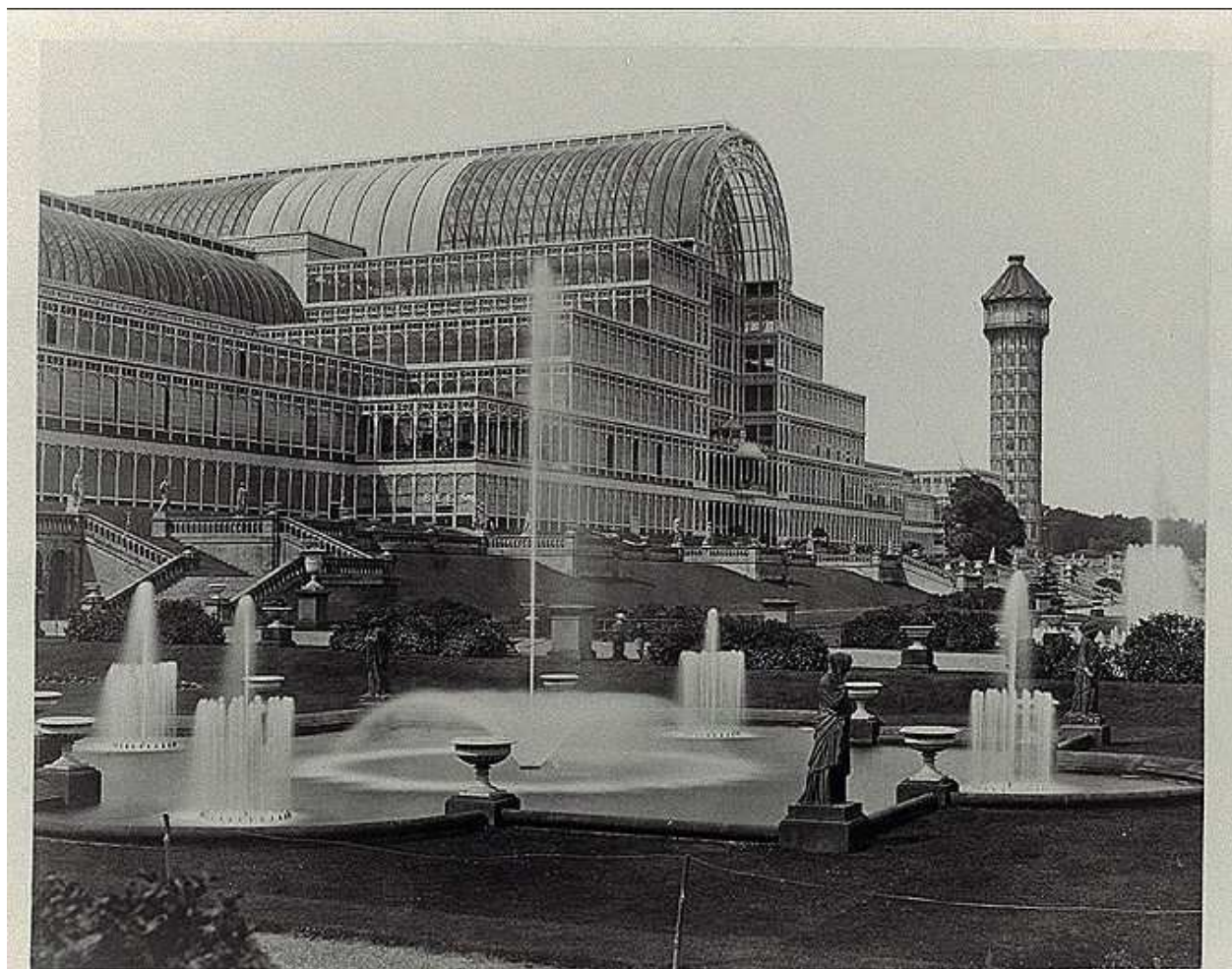


**SISTEMA  
COMO  
2015**



## La prima Esposizione Universale: LONDRA 1851 (Cristal Palace)

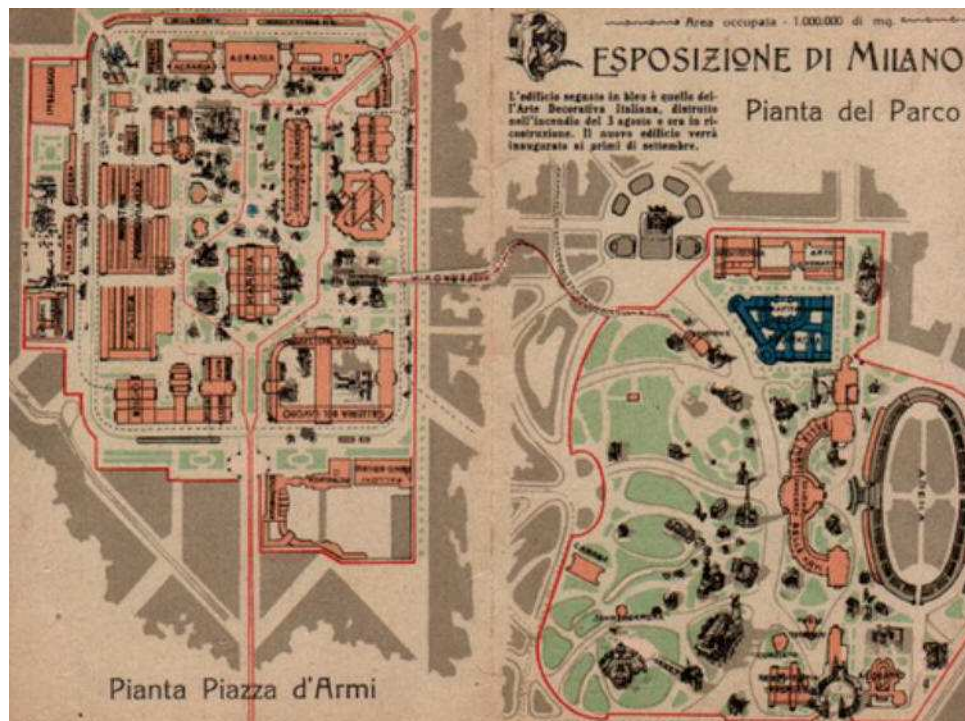


*Centre Transept & North Tower from South Wing.*

## “Tracce” di altre Esposizioni Universali: PARIGI 1889 e BRUXELLES 1958



# Esposizione Universale MILANO 1906



# MILANO 1906



...dopo oltre un secolo  
l'Esposizione Universale torna in Italia:

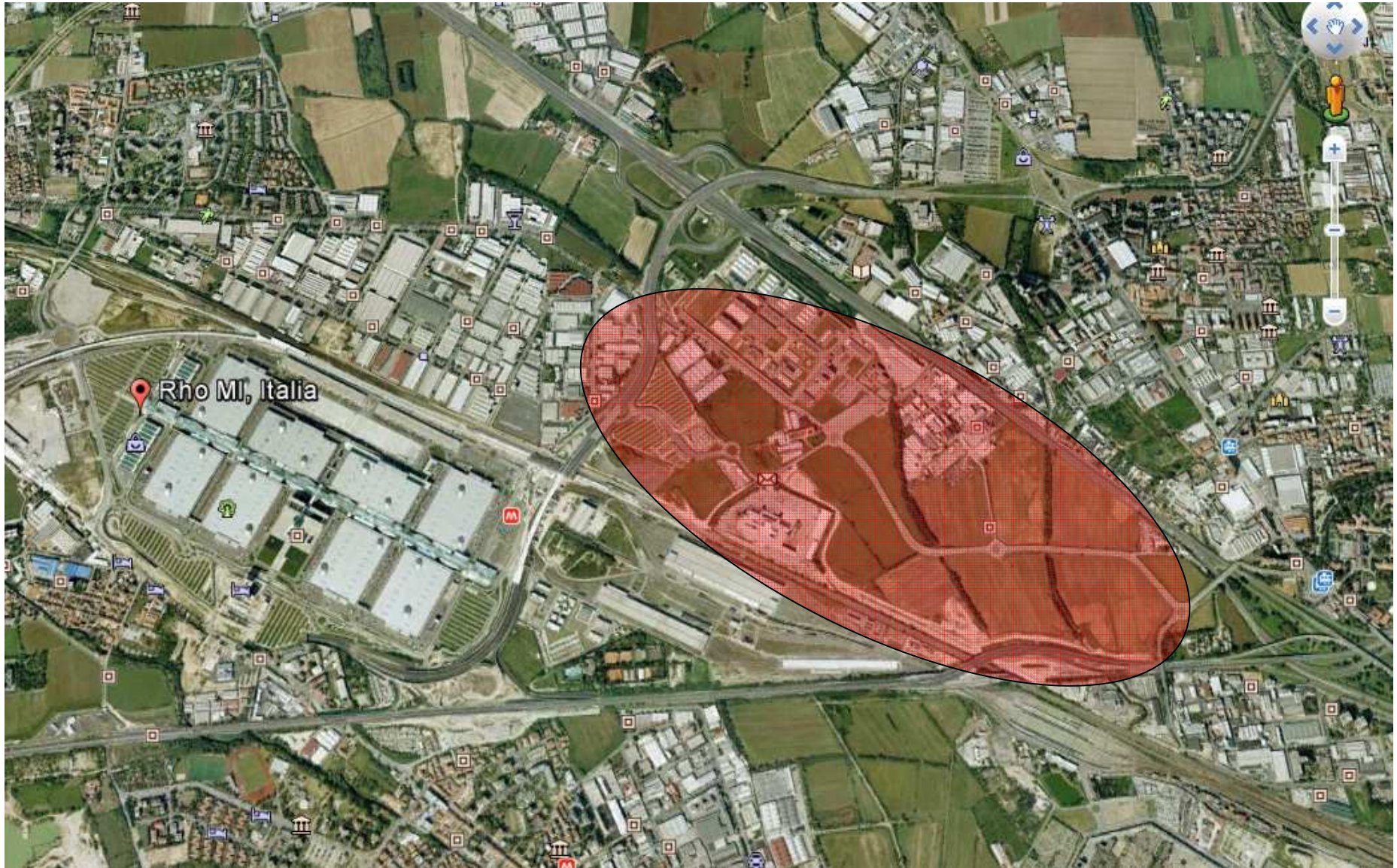


---

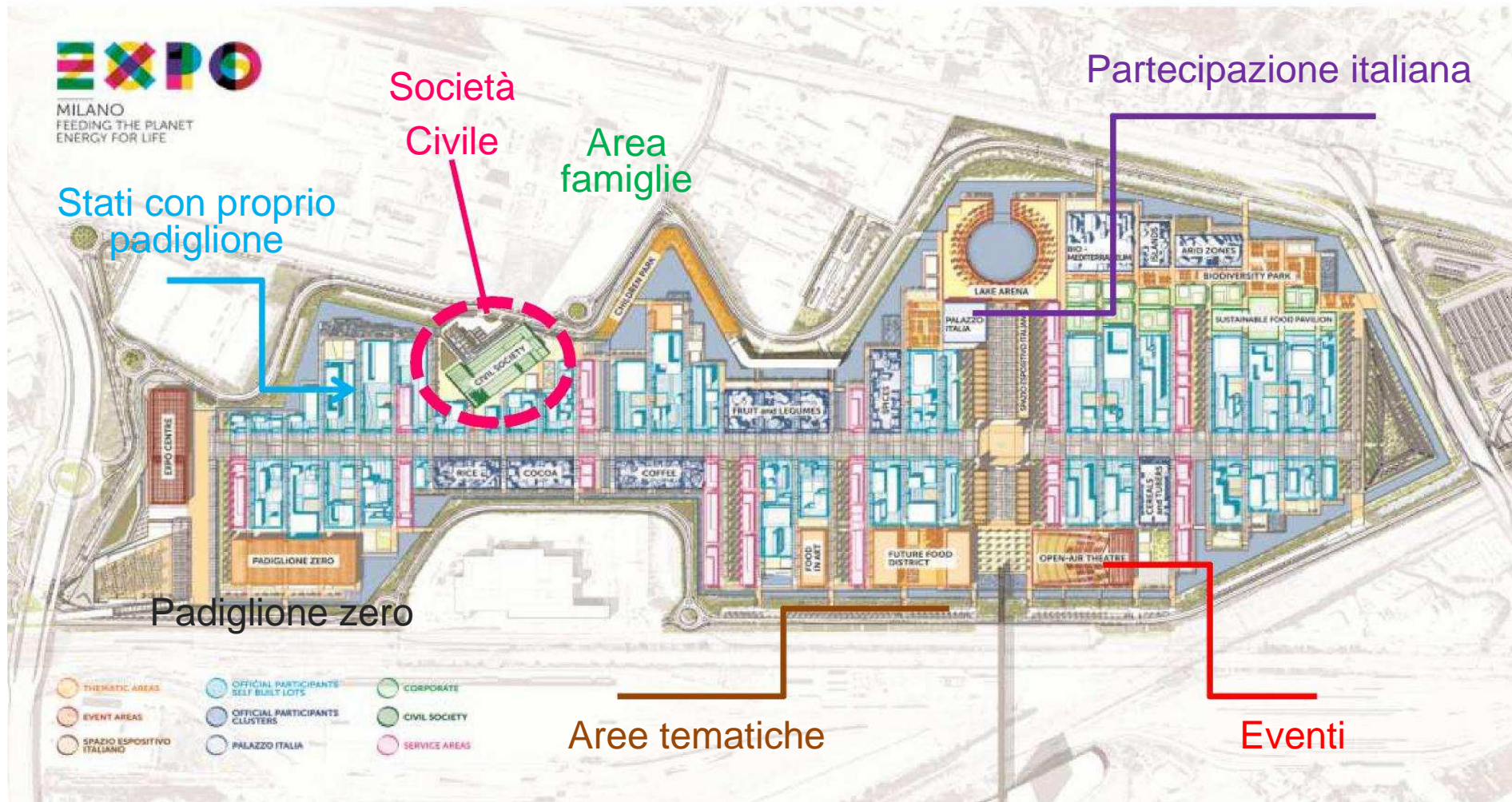
MILANO 2015

---

NUTRIRE IL PIANETA  
ENERGIA PER LA VITA



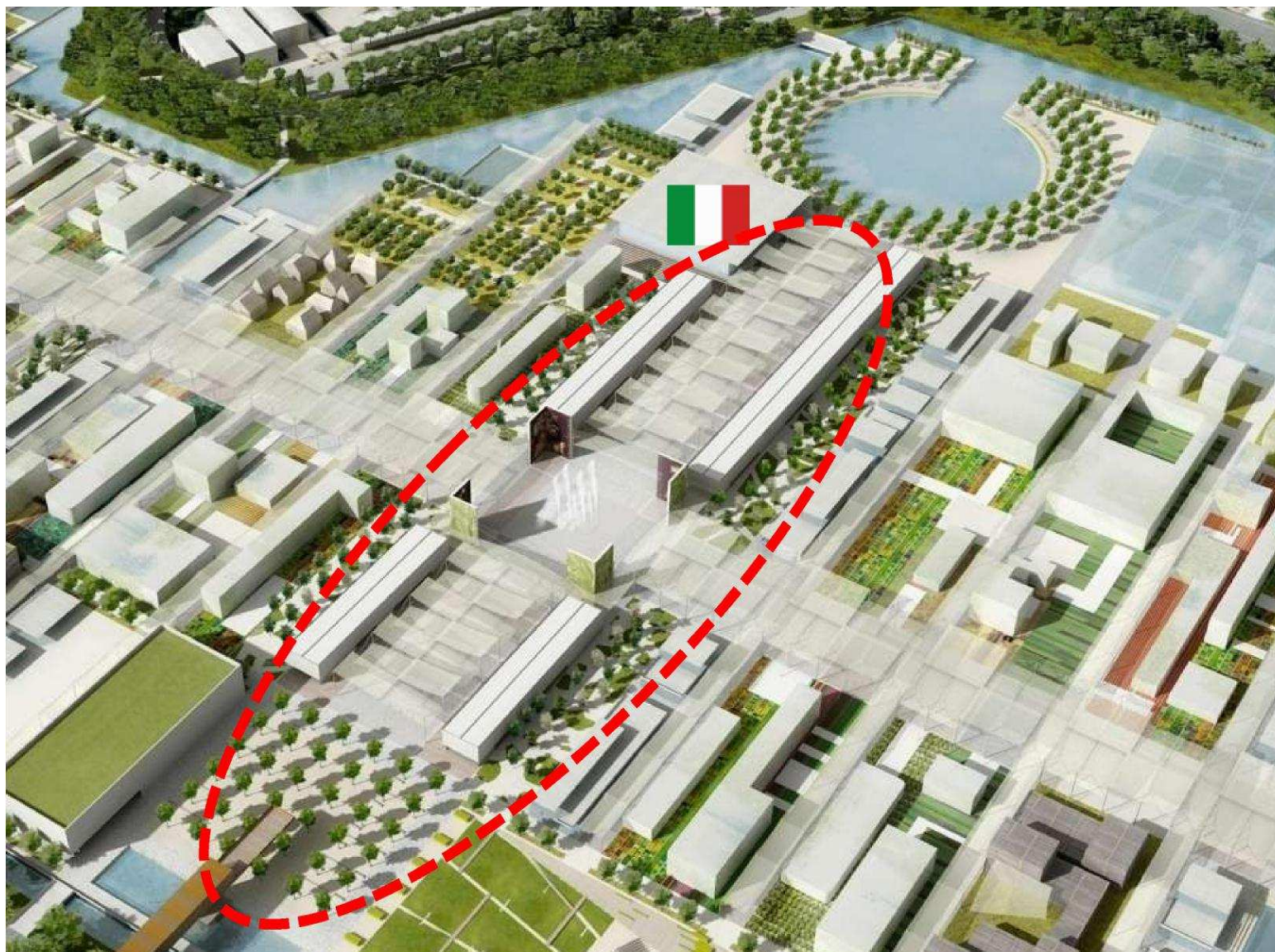
## Il sito di Expo: Decumano e Cardo







## Il sito di Expo: dettaglio del PADIGLIONE ITALIA (Cardo)



## PALAZZO ITALIA: il vivaio.







20/02/15 - Fronte Ovest del Palazzo Italia



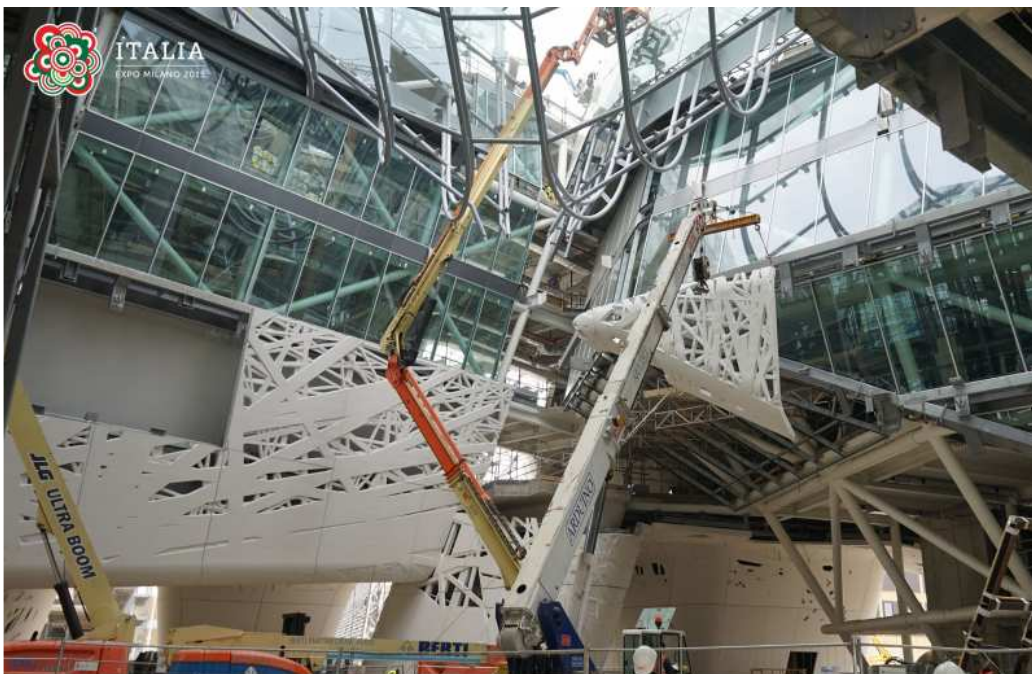
20/02/15 - Fronte Ovest del Palazzo Italia



20/02/15 - Fronte Ovest del Palazzo Italia



17/01/15: Rivestimento esterno angolo sud-ovest



27/02/15 - Vista interna di Palazzo Italia



Arabia Saudita



Svizzera



Cina



Francia



U.S.A.

Aderendo a Expo Milano 2015, ogni Paese può scegliere di partecipare con un proprio spazio espositivo, all'interno di lotti di diverse dimensioni dai 500 ai 5000 mq che si affacciano sulla via principale dell'area, il Decumano, chiamata World Avenue.

Ogni partecipante deve assicurare il rispetto di una serie di regole precise:

- L'utilizzo di materiali sostenibili e riciclabili;
- La realizzazione di edifici temporanei facili da smantellare al termine dell'evento
- Un consumo energetico ridotto;
- Grande attenzione alla cura del verde e del paesaggio, elemento essenziale della visita;
- La metà dell'area del lotto occupato dallo spazio aperto.

## Expo Milano 2015 NUTRIRE IL PIANETA. ENERGIA PER LA VITA.

- 6 mesi di durata: 1 maggio – 31 ottobre 2015
- 110 ettari di esposizione: 80 spazi espositivi per i paesi partecipanti e le organizzazioni internazionali; 6 padiglioni tematici, teatro e performing arts center
- previsti 120-150 soggetti partecipanti (oggi siamo a **147**)
- 20 milioni di visitatori previsti per la sede espositiva (30% stranieri )
- 1 miliardo di persone da tenere informate
- Oltre 2.000 eventi in sei mesi: sul sito espositivo, a Milano, in Lombardia e in tutta Italia: spettacoli, convegni, riunioni di politica, meeting interculturali, mostre, concerti, proiezioni, esperienze gastronomiche...
- 250.000 visitatori nei giorni di picco



Como cosa fa?



**SISTEMA  
COMO  
2015**

**2011** – Primo Meeting Internazionale dei Paesi partecipanti a Expo  
(*Milano e Como*)





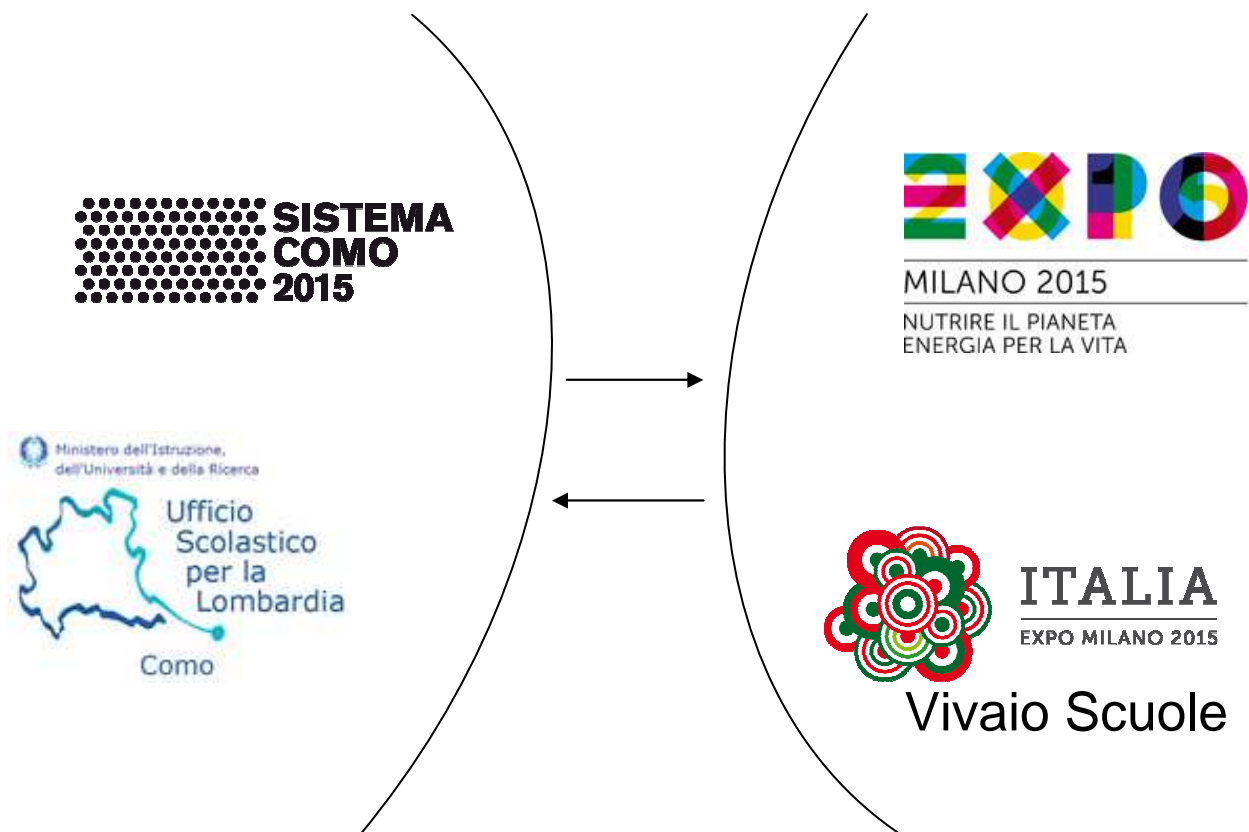
**SISTEMA  
COMO  
2015**







## COMO EXPO GENERATION - Scuole





Nel territorio di Como, SistemaComo2015 e U.S.T. stanno collaborando su più fronti e in stretto rapporto con Expo (Progetto Scuola e Vivaio):

### 1) AZIONI TERRITORIALI

- sintesi di tutte le attività svolte con le scuole (negli anni scorsi) in vista di Expo 2015, raccolta e valorizzazione di tutto il materiale prodotto → realizzazione di un importante evento sul territorio;
- possibilità di avviare progetti con il coinvolgimento delle scuole italiane all'estero (valutazione attività condivise di trasporto e di accoglienza)





## 2) AZIONI EXTRATERRITORIALI

Possibilità di dare visibilità alle scuole comasche attraverso i loro lavori in altre sedi extraprovinciali (es. Vivavio Italia, Expo Gate, ecc), precisamente:

- opportunità per progetti meritevoli di fregiarsi del logo Progetto Scuola;
- possibilità di caricare su una piattaforma realizzata *ad hoc* dei brevi video (trailer) relativi ai progetti scolastici. Tali video verranno mandati a rotazione negli spazi di Expo;
- possibilità di essere presenti dentro il Vivaio di Palazzo Italia per presentare il proprio progetto: rispetto a questo dobbiamo raccogliere maggiori dettagli. Ad ora sappiamo che come territorio possiamo selezionare i progetti che riteniamo più significativi e sottoporli a Expo che seleziona i progetti.







### 3) AZONI “PONTE”

Agevolare la visita ad Expo delle scuole comasche, attraverso:

- definizione di tariffe agevolate ad opera della azienda di trasporto pubblico locale da offrire alle scuole per il trasporto fino alla più vicina stazione ferroviaria (tratta Como–MilanoGaribaldi–Expo);

- costituzione di una pagina del sito [www.sistemacomo2015.it](http://www.sistemacomo2015.it) dedicata alle scuole dove trovare le risposte a tutti i quesiti relativi a Expo, sia in termini di contenuti (tematiche, percorsi, ecc) che di carattere logistico (accessibilità, costi, ecc)





SistemaComo2015 è Partner Istituzionale di Padiglione Italia.

Il territorio di Como sarà presente in Expo in 3 modi:

- 1) Como Business Center
- 2) Como Week
- 3) Como Event
- 4) SLOT in Palazzo Italia (10 appuntamenti comaschi)



# SistemaComo2015

c/o Camera di Commercio  
Via Parini, 16 – Como  
[info@sistematico2015.it](mailto:info@sistematico2015.it)  
[www.sistematico2015.it](http://www.sistematico2015.it)